



<b>OUTILS</b> .....	230
Pincés et couteaux .....	230
<b>INSTRUMENTS DE MESURE ET DE TEST</b> .....	231
Tournevis testeurs .....	231
Testeurs / Détecteurs .....	231
Sacoche polyvalente .....	231
Multimètres .....	232
Multimètre professionnel .....	233
Thermomètre infrarouge laser .....	233
Pince ampèremétrique .....	233
<b>ACCESSOIRES INSTRUMENTS DE MESURE</b> .....	234
Fiches / Douilles / Pincés de sécurité .....	234
Pointes de touche et grip-tests .....	234
<b>BALADEUSES</b> .....	235
Baladeuses halogènes .....	235
Baladeuses fluo .....	235
Baladeuses LED .....	235
<b>PROJECTEURS DE CHANTIER</b> .....	236
Projecteurs LED .....	236
Projecteurs LED rechargeables .....	236
Projecteurs LED rechargeables .....	237
Projecteurs halogènes .....	238



PCB : 5



### PINCE À DÉNUDER ET À COUPER

EAN13	Référence
3545411005956	100595

#### Caractéristiques

Automatique  
Dénude les câbles de 0,5 à 6mm<sup>2</sup>  
S'adapte au diamètre du câble

Pack : blister



PCB : 10



### COUTEAU À DÉNUDER

EAN13	Référence
3545411005932	100593

#### Caractéristiques

Pour dénuder, dégainer et couper les câbles  
Avec vis de réglage pour la profondeur de coupe  
Glissière mobile intégrée

Pack : blister



PCB : 10



### COUTEAU D'ÉLECTRICIEN

EAN13	Référence
3545411005918	100591

#### Caractéristiques

Pour dénuder, dégainer et couper les câbles  
Lame en acier trempé

Pack : blister



PCB : 10



### PINCE MÉTAL POUR COLLIERS

EAN13	Référence
3545411211036	121103

#### Caractéristiques

Pour serrer et couper les colliers

Pack : blister



Retrouvez notre gamme de câbles en page 17



PCB : 10



### PINCE À SERTIR LES COSSES

EAN13	Référence
3545411217915	121791

#### Caractéristiques

Dénude aussi les câbles

Pack : sachet cavalier



PCB : 10



### PINCE À SERTIR POUR FICHES RJ45/RJ11/RJ12

EAN13	Référence
3545410015772	001577

#### Caractéristiques

Multifonction  
Coupe et dénude

Pack : vrac + étiquette



## TOURNEVIS TESTEURS



zentech PRATIQUE I

### TOURNEVIS TESTEUR PLAT 3mm

EAN13	Référence
3545411610518	161051
Caractéristiques	
Largeur de plat 3mm Longueur 140mm Tension max. 250V~ Identification de la phase avec voyant	
Pack : blister	

PCB : 5



zentech PRATIQUE I

### TOURNEVIS TESTEUR PLAT 3,5mm

EAN13	Référence
3545411610525	161052
Caractéristiques	
Largeur de plat 3.5mm Longueur 140mm Tension max. 250V~ Identification de la phase avec voyant	
Pack : blister	

PCB : 5

## TESTEURS / DÉTECTEURS



zentech PRATIQUE I

### TESTEUR DE COURANT

EAN13	Référence
3545411610976	161097
Caractéristiques	
Sans contact Alimentation 2 piles 1,5V AAA (fournies)	
Pack : blister	

PCB : 5



zentech PRATIQUE I

### TESTEUR DE TENSION

EAN13	Référence
3545411610860	161086
Caractéristiques	
6 niveaux de test et de tension Étanchéité IP54 600V~ CAT III	
Pack : blister	

PCB : 5



zentech PRATIQUE I

### DÉTECTEUR DE COURANT ET MÉTAL

EAN13	Référence
3545411610419	161041
Caractéristiques	
Évite de percer les canalisations Permet de repérer par signal sonore et lumineux les gaines ou canalisations dans les murs Seuil de détection réglable	
Pack : blister	

PCB : 1

## SACOCHE POLYVALENTE

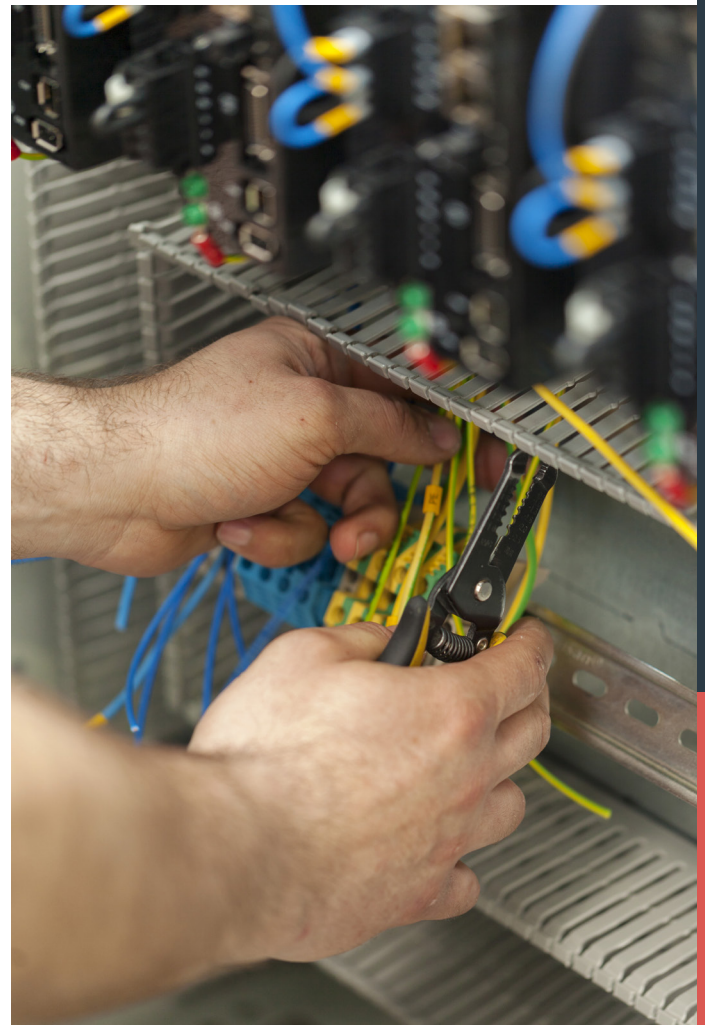


zentech PRATIQUE I

### SACOCHE POLYVALENTE

EAN13	Référence
3545411610983	161098
Caractéristiques	
Pratique pour transporter votre multimètre Longueur 260mm Largeur 120mm Profondeur 40mm	
Pack : sachet cavalier	

PCB : 1



MULTIMÈTRES



PCB : 6



zentech L'ESSENTIEL

MULTIMÈTRE MINI 300V

EAN13	Référence
3545411610549	161054
Caractéristiques	
7 fonctions 19 Calibres 300V~CATIII Pointes de touches intégrées Coloris noir/orange Pack : blister	



PCB : 4



zentech L'INDISPENSABLE

MULTIMÈTRE 300V

EAN13	Référence
3545411610679	161067
Caractéristiques	
6 fonctions 19 Calibres 300V~CATIII Pointes de touches intégrées Coloris noir/orange Pack : blister	



PCB : 4



zentech

MULTIMÈTRE DIGITAL

EAN13	Référence
3545411610655	161065
Caractéristiques	
7 fonctions Livré avec une pile 9V 6F22 Pointes de touche intégrées 600V~ CAT III Pack : blister	



PCB : 5



zentech

MULTIMÈTRE DIGITAL DE POCHE

EAN13	Référence
3545411610662	161066
Caractéristiques	
6 fonctions Livré avec une housse de transport Pointes de touche intégrées Pile 12V 23A fournie 600V~ CAT III Pack : blister	



PCB : 1



zentech

MULTIMÈTRE ANTICHOC

EAN13	Référence
3545411610723	161072
Caractéristiques	
5 fonctions Livré avec pointes de touche Pile 9V 6F22 fournie 600V~ CAT III Pack : blister	



PCB : 1



zentech

MULTIMÈTRE DIGITAL

EAN13	Référence
3545411610716	161071
Caractéristiques	
8 fonctions Livré avec adaptateur pour test de transistor Livré avec pointes de touche et pile 9V 6F22 600V CAT III Pack : blister	



PCB : 1



zentech

MULTIMÈTRE DIGITAL AUTOMATIQUE

EAN13	Référence
3545411610785	161078
Caractéristiques	
12 fonctions Auto calibrage Pointes de touche intégrées 2 piles AAA 1,5V fournies 600V CAT III Pack : blister	



PCB : 12



zentech SACOCHE INCLUSE

MULTIMÈTRE DIGITAL + TESTEUR DE PRISE

EAN13	Référence
3545411610877	161087
Caractéristiques	
Multimètre antichoc 5 fonctions Testeur de prise et de différentiel détection des non connexions et des inversions de fils Pack : blister	

## MULTIMÈTRE PROFESSIONNEL



zenitech

LE PLUS COMPLET

## MULTIMÈTRE DIGITAL 5 EN 1

EAN13	Référence
3545411610778	161077

## Caractéristiques

14 fonctions - Autocalibrage  
Modes multimètre, hygromètre, sonomètre  
luxmètre et thermomètre  
Livré avec pointes de touche  
600V CAT III  
Pack : blister

PCB : 5



**INFOPRO** | MULTIMÈTRE DIGITAL 5 EN 1

**Un véritable outil professionnel pour le bricoleur !**

Retrouvez 14 fonctions dans un seul et même instrument de mesure intégrant 5 modes de fonctionnement :

- Multimètre
- Hygromètre
- Sonomètre
- Luxmètre
- Thermomètre

Un outil simple, pratique et précis en toutes circonstances.



Livré avec pointes de touche

## THERMOMÈTRE INFRAROUGE LASER



zenitech

PRATIQUE !

## THERMOMÈTRE INFRAROUGE DIGITAL

EAN13	Référence
3545411610921	161092

## Caractéristiques

Permet de mesurer la température à distance  
Pointeur laser - Sans contact  
Écran LCD rétroéclairé

Pack : blister

PCB : 4



**INFOPRO** | THERMOMÈTRE IR LASER

**Mesurez la température à distance !**

Ce thermomètre infrarouge laser est l'allié idéal pour effectuer toutes vos mesures de température à distance d'un simple geste.

Il intègre un écran LCD rétro-éclairé ainsi qu'un pointeur laser permettant de cibler précisément la zone à mesurer.

Prêt à l'emploi et livré avec piles, cet outil est l'indispensable de la mesure thermique.

## PINCE AMPÈREMÉTRIQUE



zenitech

## PINCE AMPÈREMÉTRIQUE

EAN13	Référence
3545411610839	161083

## Caractéristiques

5 fonctions  
Livré avec une pochette de rangement  
Livré avec pointes de touche  
Pile 9V 6F22 fournie  
600V CAT III  
Pack : boîte

PCB : 1



Retrouvez nos tableaux électriques en page 46



PCB : 5



### 4 FICHES MÂLES DE SÉCURITÉ

EAN13	Référence
3545411611508	161150
Caractéristiques	
À raccord rapide Intensité admissible 20A Tension de service 600 V - CAT II Coloris noir/rouge/vert/bleu	
Pack : blister	



### 2 PINCES DE SÉCURITÉ



PCB : 5



EAN13	Référence
3545411611515	161151
Caractéristiques	
Diamètre 4mm Intensité admissible 36A Tension de service 1000 V - CAT III Tension de service 600 V - CAT IV Coloris noir/rouge Pack : blister	



### 6 DOUILLES SÉCURITÉ



PCB : 5



EAN13	Référence
3545411611522	161152
Caractéristiques	
Diamètre 4mm Intensité admissible 36A Tension de service 1000 V - CAT III Coloris noir/rouge/vert/bleu	
Pack : blister	



### 7 CONNECTEURS MÂLES



PCB : 5



EAN13	Référence
3545411611539	161153
Caractéristiques	
Diamètre 4mm Intensité admissible 20A Tension de service <33V AC / <60V DC Coloris noir/rouge/vert/bleu/jaune	
Pack : blister	

## POINTES DE TOUCHE ET GRIP-TESTS



### 2 POINTES DE TOUCHE À RESSORT



PCB : 5



EAN13	Référence
3545411611607	161160
Caractéristiques	
Diamètre 4mm Intensité admissible 36A Tension de service 1000 V - CAT III Tension de service 600 V - CAT IV Coloris noir/rouge Pack : blister	



### 2 CORDONS POINTE DE TOUCHE



PCB : 5



EAN13	Référence
3545411611614	161161
Caractéristiques	
Diamètre 4mm Intensité admissible 20A Tension de service 1000 V - CAT III Tension de service 600 V - CAT IV Coloris noir/rouge Pack : blister	



### 2 GRIP-TESTS À PINCE



PCB : 5



EAN13	Référence
3545411611621	161162
Caractéristiques	
Intensité admissible 6A Tension de service 1000 V - CAT III Tension de service 600 V - CAT IV Coloris noir/rouge Pack : blister	



### KIT DE MESURE 6 PIÈCES



PCB : 5



EAN13	Référence
3545411611638	161163
Caractéristiques	
Composé de : 2 grip-tests à pince 2 cordons de sécurité cousés 2 pointes de touche avec protection Pack : blister	

## BALADEUSES HALOGÈNES



## BALADEUSE PANIER PLASTIQUE



PCB : 5



EAN13	Référence
3545411410910	141091
Caractéristiques	
Puissance consommée : 60W	
Culot : E27	
Panier plastique	
Câble longueur 5m	
Type H05RN-F / Section 2x0,75 mm <sup>2</sup>	
Pack : poche + étiquette	



## BALADEUSE PANIER MÉTAL



PCB : 5



EAN13	Référence
3545411410927	141092
Caractéristiques	
Puissance consommée : 60W	
Culot : E27	
Panier métal	
Câble longueur 5m	
Type H05RN-F / Section 2x0,75 mm <sup>2</sup>	
Pack : poche + étiquette	

## BALADEUSES FLUO



## BALADEUSE FLUO 8W



PCB : 5



EAN13	Référence
3545411410903	141090
Caractéristiques	
Puissance consommée : 8W	
Tube fluo T5	
Câble longueur 5m	
Type H05RN-F / Section 2x0,75 mm <sup>2</sup>	
Vasque haute-résistance, kit de fixations inclus	
Pack : poche + étiquette	

## BALADEUSES LED



PRATIQUE !

## BALADEUSE 60 LED SANS FIL RECHARGEABLE



PCB : 4



EAN13	Référence
3545411411320	141132
Caractéristiques	
60 LED + 1 LED témoin de batterie	
Avec aimant, crochet de suspension et trépied	
Autonomie : 3h - 4h	
Temps de charge: 4h - 5h	
Chargeur secteur et voiture inclus	
Pack : boîte	

Retrouvez nos powerbanks  
(chargeurs de secours)  
en page 90



# PROJECTEURS DE CHANTIER

## PROJECTEURS LED



PCB : 2



**Élexity**

CHANTIER

### PROJECTEUR LED PORTABLE 20W ÉTANCHE IP65

EAN13	Référence
3608891414400	141440

#### Caractéristiques

Câble longueur 1,5m - H05RN-F 3G1mm<sup>2</sup>  
Puissance consommée : 20W  
LED COB  
1600 lumens - 6500K  
Dimensions : 215x180x270mm  
Pack : boîte



PCB : 1



**Élexity**

CHANTIER

### PROJECTEUR LED PORTABLE 50W ÉTANCHE IP65

EAN13	Référence
3608891414424	141442

#### Caractéristiques

Câble longueur 1,5m - H05RN-F 3G1mm<sup>2</sup>  
Puissance consommée : 50W  
LED COB  
3800 lumens - 6500K  
Dimensions : 390x260x370mm  
Pack : boîte



PCB : 2



**Élexity**

CHANTIER

### PROJECTEUR LED 20W ÉTANCHE IP65 AVEC TRÉPIED

EAN13	Référence
3608891414363	141436

#### Caractéristiques

Câble longueur 3m - H05RN-F 3G1mm<sup>2</sup>  
Puissance consommée : 20W  
LED COB  
1600 lumens - 6500K  
Dimensions : 800x155x155mm  
Pack : boîte



PCB : 2



**Élexity**

CHANTIER

### PROJECTEUR LED 2x20W ÉTANCHE IP65 AVEC TRÉPIED

EAN13	Référence
3545414999368	499936

#### Caractéristiques

Câble longueur 3m - H05RN-F 3G1mm<sup>2</sup>  
Puissance consommée : 2x20W  
LED COB  
3200 lumens - 6500K  
Dimensions : 800x155x155mm  
Pack : boîte

## PROJECTEURS LED RECHARGEABLES



PCB : 10



**Élexity**

PRODUIT MALIN !

### MINI PROJECTEUR LED AVEC POWERBANK INTÉGRÉ

EAN13	Référence
3608894999386	499938

#### Caractéristiques

Chargeur de secours 4000mAh  
Puissance consommée : 6W  
LED COB  
400 lumens - 6500K  
Dimensions : 110x80x33mm  
Pack : blister



PCB : 4



**Élexity**

### PROJECTEUR LED 10W RECHARGEABLE ÉTANCHE + 2 CHARGEURS

EAN13	Référence
3545411414437	141443

#### Caractéristiques

Étanchéité : IP65  
Puissance consommée : 10W  
LED COB  
600 lumens - 6500K  
Dimensions : 181x167x175mm  
Pack : boîte



PCB : 4



**Élexity**

### PROJECTEUR LED 20W RECHARGEABLE ÉTANCHE + 2 CHARGEURS

EAN13	Référence
3545411414444	141444

#### Caractéristiques

Étanchéité : IP65  
Puissance consommée : 20W  
LED COB  
1200 lumens - 6500K  
Dimensions : 215x285x185mm  
Pack : boîte



PROJECTEURS LED RECHARGEABLES



**Elexity** CHANTIER

**PROJECTEUR LED 15W RECHARGEABLE ÉTANCHE IP54 ROTATIF**

EAN13	Référence
3545414999443	499944

**Caractéristiques**

Étanchéité : IP54  
 Puissance consommée : 15W  
 LED SMD  
 1700 lumens - 5700K  
 Dimensions : 304x189x99mm  
 Pack : boîte

PCB : 6



**Elexity** CHANTIER

**PROJECTEUR LED 22W ÉTANCHE IP54**

EAN13	Référence
3545414999429	499942

**Caractéristiques**

Étanchéité : IP54  
 Puissance consommée : 22W  
 LED SMD  
 1600 lumens - 3000K / 5700K  
 Dimensions : 189x79x227mm  
 Pack : boîte

PCB : 6



**Elexity** CHANTIER

**PROJECTEUR LED 30W ÉTANCHE IP54 AVEC TREPIED**

EAN13	Référence
3545414999436	499943

**Caractéristiques**

Étanchéité : IP54  
 Puissance consommée : 30W  
 LED SMD  
 2500 lumens - 6500K  
 Rotation 360°  
 Pack : boîte

PCB : 5



Retrouvez aussi nos enrouleurs de chantier en page 114





PCB : 1



**élexity**

CHANTIER

**PROJECTEUR HALOGÈNE 400W  
PORTABLE ÉTANCHE**

EAN13	Référence
3545411414635	141463

**Caractéristiques**

Étanchéité : IP54  
Puissance consommée : 400W  
Ampoule R75 fournie  
8600 lumens - 2700K  
Dimensions : 160x225x270mm  
Pack : boîte



PCB : 1



**élexity**

CHANTIER

**PROJECTEUR HALOGÈNE 400W  
SUR TRÉPIED TÉLESCOPIQUE**

EAN13	Référence
3545411414659	141465

**Caractéristiques**

Étanchéité : IP54  
Puissance consommée : 400W  
Ampoule R75 fournie  
8600 lumens - 2700K  
Dimensions : 170x205x705mm  
Pack : boîte

